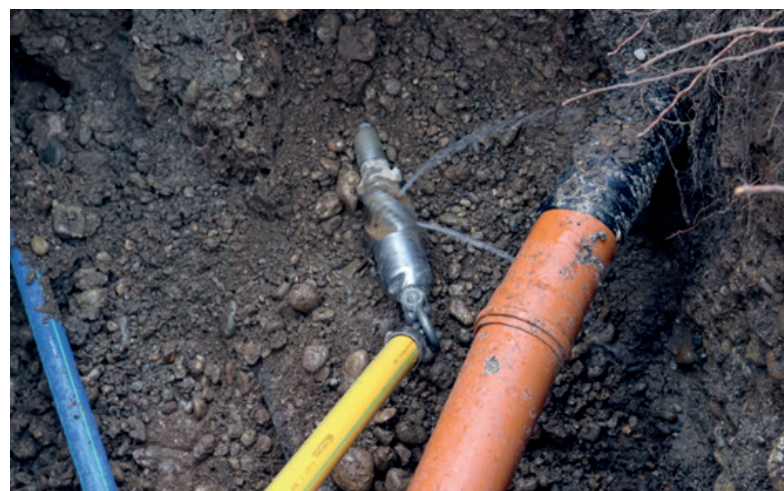
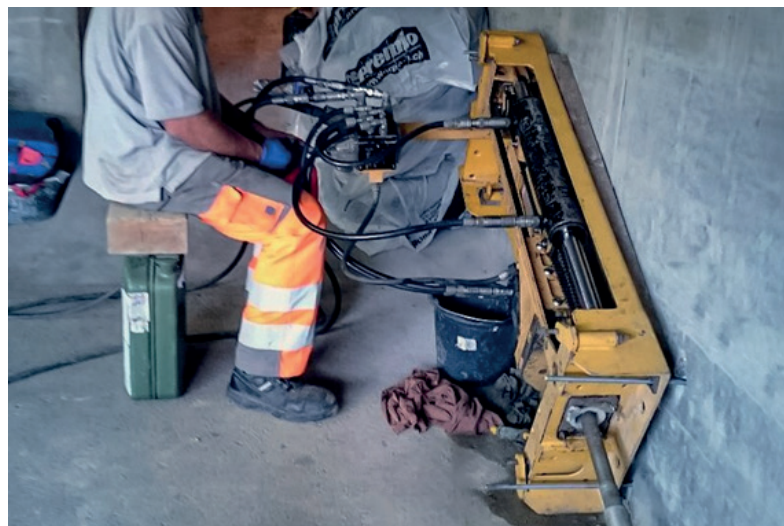
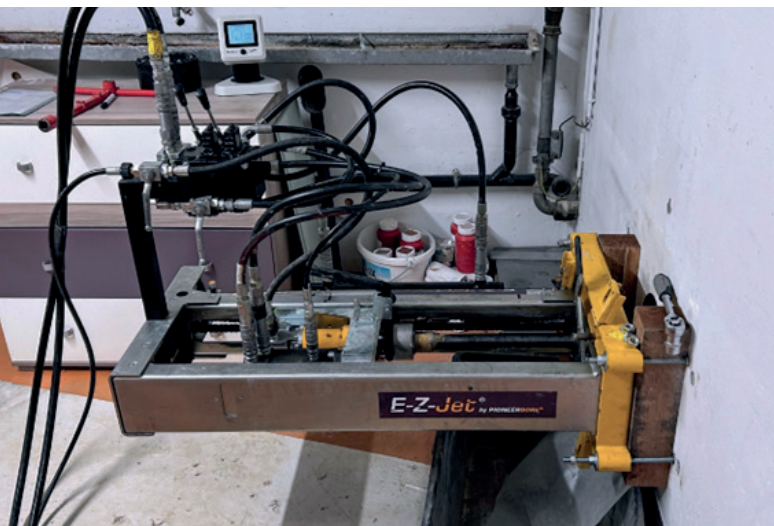
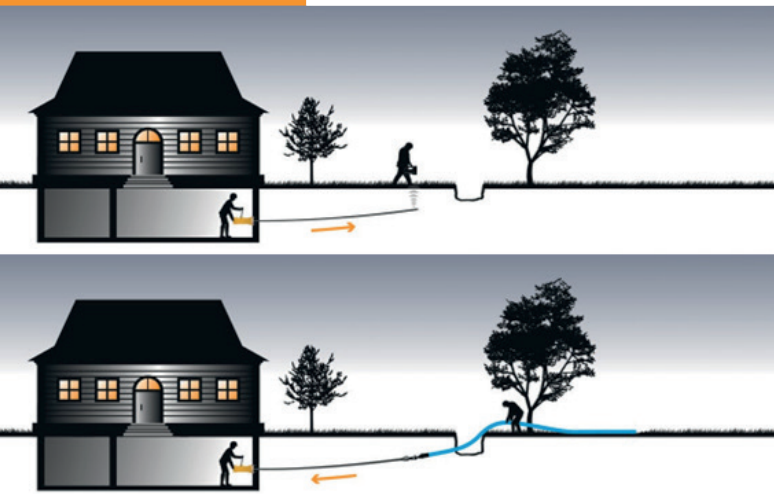
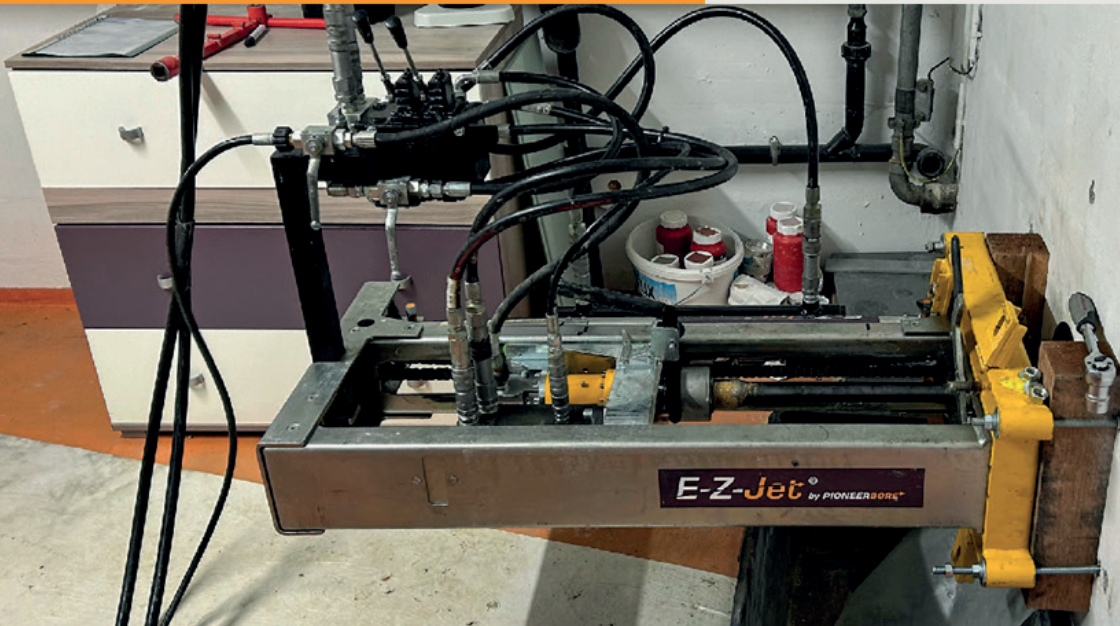


Hydraulická vrtací jednotka



E-Z-Jet

Technická specifikace



Rozměry

▶ délka	1100 mm
▶ šířka	510 mm
▶ výška	780 mm
▶ celková hmotnost	142,5 kg
▶ hmotnost rámu	81,5 kg
▶ hmotnost hydraulického válce	25,9 kg
▶ hmotnost ovládací jednotky	25 kg

Pracovní data

▶ max. kroutící moment	při 190 bar / 970 Nm
▶ tlačná / zatahovací síla	při 190 bar / 3.2 t

Technická data

▶ délka vrtu / ohybový rádius	do 50 m / 20 m
▶ max. průměr rozšíření	do 200 mm
▶ možnost použití i ve středně tvrdých geologických podmínkách (pískovec, slínovec a další)	

Hydraulický systém

▶ hydraulická jednotka nebo možnost připojení k pracovní hydraulice bagru	
▶ pracovní hydraulika	190 bar při 40 l / min

Vrtná kapalina

▶ míchací jednotka pro provoz s výplachem

