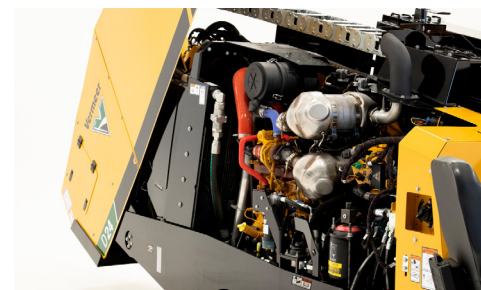
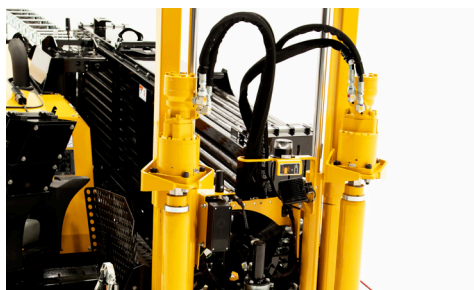


D24

HORIZONTÁLNĚ ŘÍZENÁ VRTNÁ SOUPRAVA



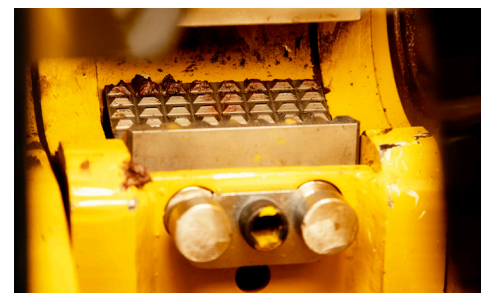
Ideální nejen pro stísněné pracovní prostory. Vrtná souprava Vermeer D24 má šířku pouhých 142 cm a hmotnost 7 430 kg, což z ní činí stroj s nejužším půdorysem ve své třídě, a přitom si zachovává vysokou stabilitu a sílu potřebnou k efektivní realizaci vrtných prací i v náročných půdních podmínkách.

CHYTRÁ DIAGNOSTIKA PŘÍMO NA STROJI

Buďte o krok napřed díky technologii, která zajišťuje vyšší provozuschopnost – poskytujte obsluze přesné diagnostické informace a doporučené kroky k odstranění závad přímo na hlavním displeji stroje.

SPOLEHLIVÉ KOMPONENTY

Vrtná souprava D24 nastavuje nový standard v konstrukci a designu vrtných zařízení. Vyznačuje se vylepšenou hydraulikou, modernizovanou elektroinstalací a pohonným systémem navrhnutým pro maximální životnost a spolehlivost.



SNADNÁ A AUTOMATIZOVANÁ VÝMĚNA TYČÍ

Celý proces výměny tyče se provede stiskem jediného tlačítka, čímž se eliminuje až 19 jednotlivých pracovních kroků. To dává obsluze s různou úrovní zkušeností více času na efektivní instalaci dalších vrtných tyčí do země.

VRTEJTE DÉLE I V NÁROČNĚJŠÍCH PŮDNÍCH PODMÍNKÁCH

Díky volitelné možnosti výběru kapacity zásobníku vrtných tyčí, lze realizovat vrt až na vzdálenost 150 metrů. Čerpadlo vrtné kapaliny s průtokem 170 l/min. zajišťuje dostatečný průtok pro optimální rozšíření vrtu a rychlé, efektivní zatažení potrubí.

PATENTOVANÝ OTEVŘENÝ POSUVNÝ SVĚRÁK

Minimalizujte počet kroků potřebných k výměně vrtné tyče díky tomuto patentovanému provedení svěráku. Svěrák je vybaven posuvným mechanismem a otevřenou stranou, což umožňuje přímý pohled operátora na spoj tyče.



EQUIPPED TO
DO MORE.

ZÁKLADNÍ TECHNICKÉ PARAMETRY

Délka (minimální transportní): 569 cm

Šířka (minimální transportní): 142 cm

Výška (minimální transportní): 226 cm

Hmotnost: 7.430 kg

MOTOR

Výrobce a model: CAT® C3.6

Typ paliva: nafta

Max. otáčky motoru: 2.000 ot./min.

Výkon motoru: 74 kW (100HP)

PRACOVNÍ PARAMETRY VRTNÉ SOUPRAVY

Max. dosažitelná tlačná síla: 11.205 kg

Max. tlačná síla: 9.980 kg

Max. dosažitelná zatahovací síla: 11.205 kg

Max. zatahovací síla: 9.980 kg

Max. kroutící moment při maximálních otáčkách motoru: 4,176 Nm

Minimální průměr pilotního vrtu: 10.2 cm

Max. pojezdová rychlost pásového podvozku při max. otáčkách motoru: 5.3 km/h.

Automatický podavač tyčí: ano, včetně plně automatického přidání nebo odebrání vrtné tyče z vrtné kolony.

Hladina akustického hluku: 88 dB(A)

PROVOZNÍ KAPALINY

Palivová nádrž: 132.5 litru

Hydraulická nádrž: 94.5 litru

STANDARDNÍ VYBAVENÍ

Rozpojovací systém: posuvný, otevřený

Pracovní osvětlení

Indikátor průtoku kapaliny

Kotvící systém

Strike alert

Remote lockout

Senzor přítomnosti obsluhy

VRTNÉ TYČE (VERZE 1)

Specifikace závitů: # 600

Typ závitů: Firestick®

Délka: 3 m

Průměr tyče: 2.375" (6.03 cm)

Kapacita zásobníku: 122 m

VRTNÉ TYČE (VERZE 2)

Specifikace závitů: # 600

Typ závitů: Firestick®

Délka: 3 m

Průměr tyče: 2.375" (6.03 cm)

Kapacita zásobníku: 146 m

SYSTÉM VRTNÉHO VÝPLACHU

Maximální průtok: 170 l / min.

Maximální tlak: 900 PSI (62 bar)

Výrobce: FMC

Kapacita nádrže na stroji: 19 litrů